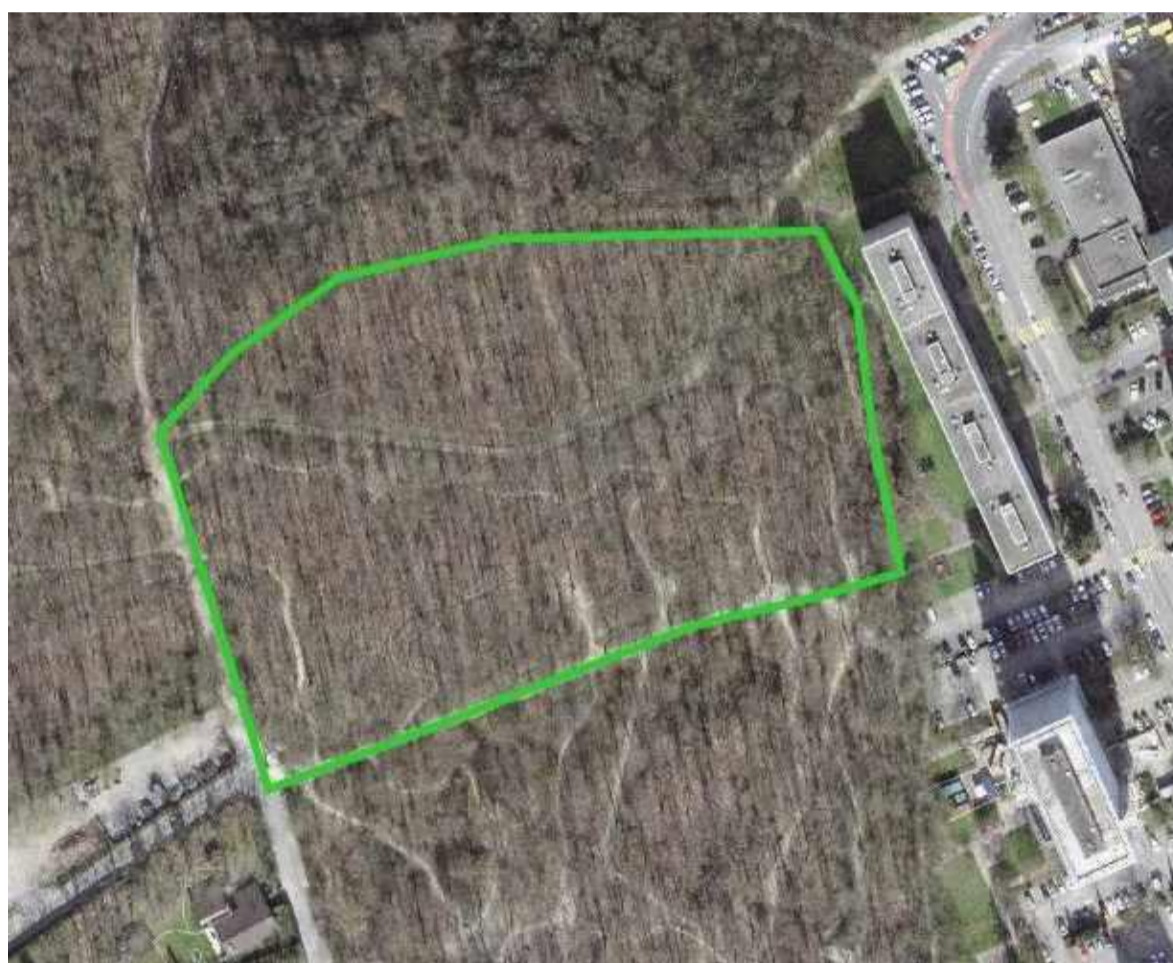


Travaux forestiers dans le bois de la Chapelle

Durant le mois de décembre 2023, des travaux de gestion forestière seront réalisés dans le secteur illustré sur le plan ci-dessous.

Ces travaux, organisés conformément au plan de gestion des forêts de la Ville d'Onex (<https://www.onex.ch/actualites/nouveau-plan-de-gestion-des-forets-3332>), sont conduits par ForêtGenève (association des propriétaires forestiers) et sont au bénéfice d'un permis de coupe délivré par l'autorité cantonale.



Ces travaux visent à garantir la pérennité de la forêt en favorisant les arbres les plus stables qui pourront ainsi poursuivre leur développement et maintenir un couvert permanent tout en créant quelques ouvertures afin d'apporter de la lumière diffuse au sol et initier la régénération de la forêt. Cette régénération sera protégée pour éviter tout piétinement.

Ces travaux garantissent également la sécurité pour la population fréquentant les cheminements dans cette partie de la forêt.

Le volume de bois qui sera récolté est estimé à 76 m³ et sera valorisé sous forme de bois d'œuvre, qui stockera ainsi à long terme le carbone des bois abattus. Le bois sera aussi utilisé sous forme de bois énergie qui alimentera les chaufferies locales et permettra ainsi la production d'énergie renouvelable.

Nous vous remercions de votre compréhension.

Pour votre sécurité, nous vous demandons de respecter la signalisation mise en place et de ne pas pénétrer sur le chantier.



Nous restons à votre disposition
pour tout complément d'information

Ville d'Onex	022 879 59 61
ForêtGenève	022 870 19 16